

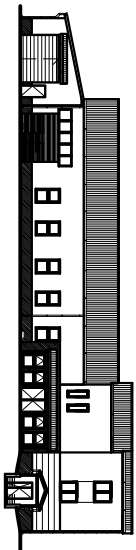
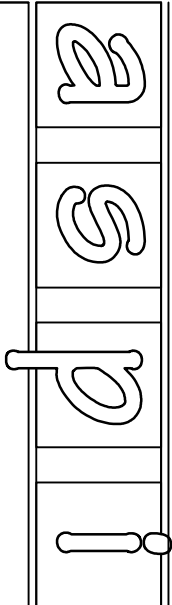
Zestawienie powierzchni			
Numer	Nazwa	Wykończenie	Powierzchnia
2.1	Hall	Terakota	24,66 m2
2.2	Sala	Terakota	45,27 m2
2.3	Sala	Terakota	62,69 m2
2.4	Sala	Terakota	16,39 m2
			149,01 m2

ściany projektowane

ściany istniejące

⓪i	OKNA ISTNIEJĄCE - BEZ ZMIAN
⓪i	DRZWI ISTNIEJĄCE - BEZ ZMIAN

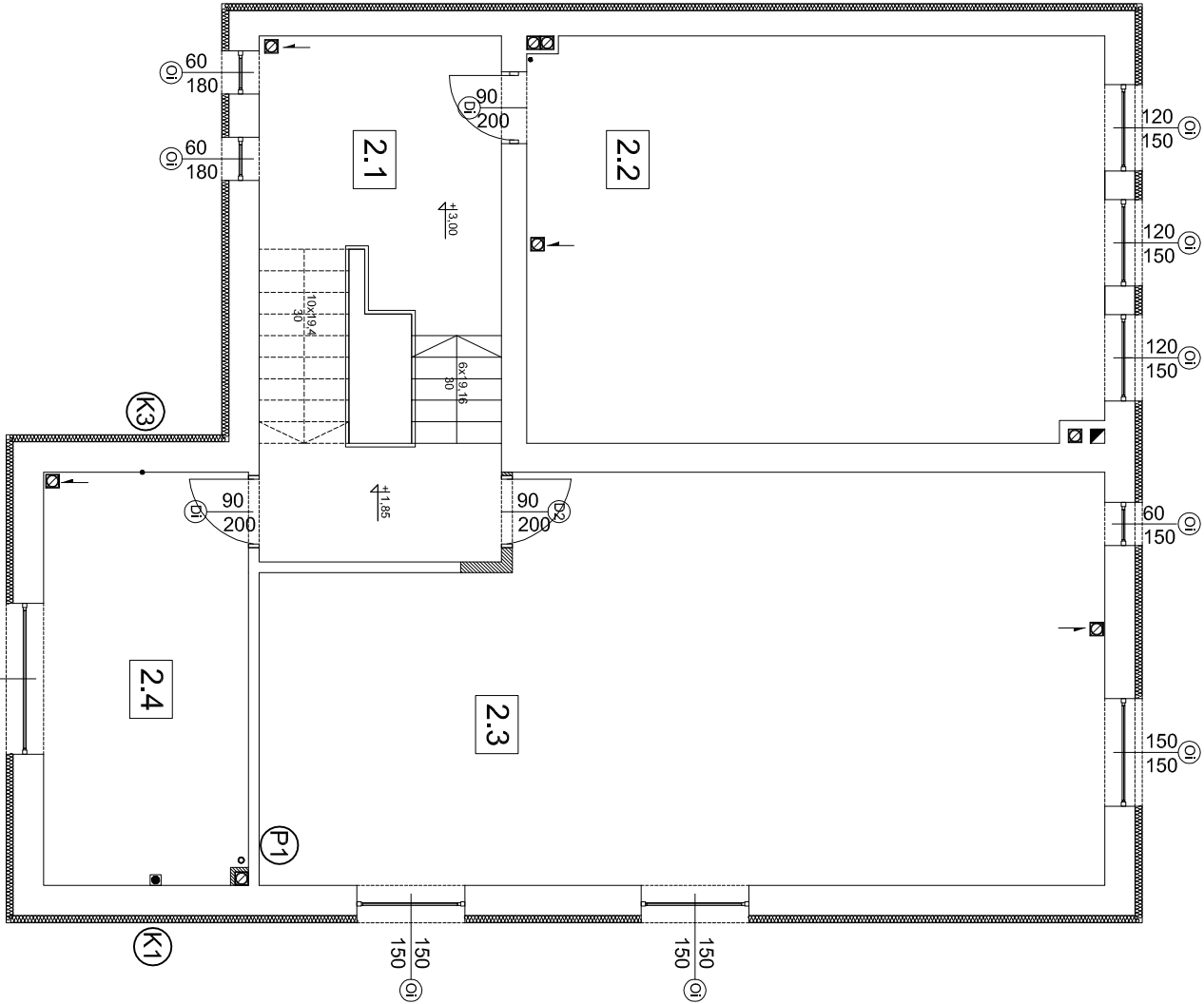
Zastrzegam sobie wszelkie prawa wynikające z Ustawy o prawie autorskim.
Rysunek niniejszy nie może być w całości lub w części przerabiany,
uzupełniany lub odpisywany komikolwiek, bez pisemnej zgody firmy aspi.



NAZWA I ADRES OBIEKTU	ROZBUDOWA BUDYNKU PEŁNIĄCEGO FUNKCJĘ SPOŁECZNO-KULTURALNĄ Z PRZEBUDOWĄ ORAZ ADAPTACJĄ POMIESZCZEN NA ŚWIETLICĘ WIEJSKĄ Z ZAPLECZEM, WILCZA WOLA DZ. NR 5564/16, 5564/17, 5564/18		
INWESTOR	GMINA DZIKOWIEC UL. DWORSKA 62 36-122 DZIKOWIEC		
TEMAT	RZUT PARTER I PIĘTRA INSTALACJA WOD-KAN		
PROJEKTANT INSTALACJI SANIT.	SPECJAŁNOŚĆ INSTALACJA W ZAKRESIE BIED.		
	WENTYLACJA ANUL. GŁOŚNIWA WOODODCIAGOWYCH		
	SPRAWDZAJĄCY INSTALACJI SANIT.	NR. UP.R. PDK0087/PD05/13	
	INSTALACJI I PRZEDZIAŁ. WOODODCIAGOWYCH I KANALIZACJON. GEFYNYCH, WENTYLACJON. I GŁOŚNIWA	EWA WIĄCEK	
OPRACOWAŁ		MAŁGORZATA ŁĄCZ	

SKALA	DATA	NR RYS.	BRANŻA
1:100	12.2015	IS-02	INSTAL.

autorskie studio projektowo-inwestycyjne
ul.Biernackiego 13a/39 39-300 MIELEC tel.(017) 788 46 46
e-mail-aspi@aspi.com.pl w w . a s p i . c o m . p l



OZNACZENIA:

- przewody instalacji wodnej do celów socjalno-bytowych
- przewody ciepłej wody użytkowej
- przewody cyrkulacyjne
- przewody kanalizacji sanitarnej

⓪K1⓪K4⓪K5⓪K6

 piony kanalizacji sanitarnej - wyprowadzić nad dach

⓪K2⓪K3

 pion kanalizacji sanitarnej zakończyć zaworem napowietrzającym

⓪P1

 pion wody zimnej Ø25

Uwaga:
Przejęcia instalacyjne w elementach oddzielenia pożarowego powinny mieć klasę odporności ogniowej EI wymaganą dla tych elementów.